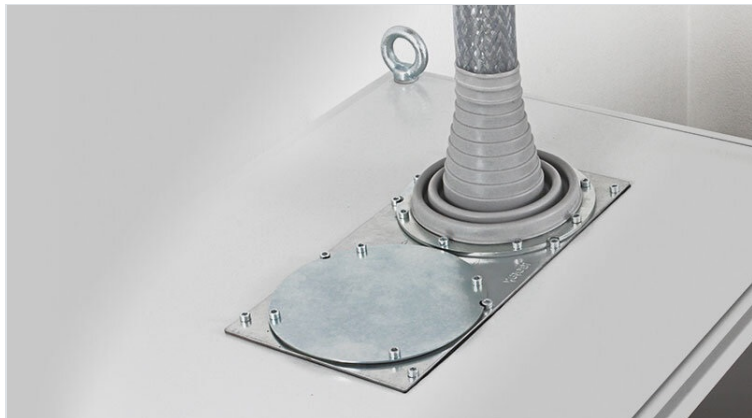


KEL-ULTRA Pyramidové průchodky

pro jednotlivé kabely o průměru do 15 mm / IP66 / UL Type 12



Řada KEL-ULTRA flex je navržena pro napájecí kabely rozváděčových skříní. Dvě velikosti průchodky pokrývají kabely průměru od 25 do 115 mm. Zavádění a montáž kabelů větších průměrů je jednodušší než při použití standardních průchodek díky vysoké flexibilitě elastomerové pyramidy. Po zavedení kabelu je průchodka KEL-ULTRA flex jednoduše připevněna pomocí kovového kroužku a šroubů. Kovový kroužek, který je dodáván spolu s průchodkou, přitom zajišťuje utěsnění po celém obvodu průchodky.

Je vhodné použít dodatečné odlehčení kabelů v tahu.

Řezání KEL-ULTRA flex: Na průchodce jsou uvedeny průměry. Uřízněte na průměru o 25% menším než požadovaný průměr kabelu.

IP54

IP55

IP64

IP65

IP66

UL TYPE
12

RoHS
compliant

REACH
COMPLIANCE

HL3
EN 45545-2

EN 61373

ECOLAB
certified

UV
ISO 4892-2A

RoHS
compliant

REACH
COMPLIANCE

Made in
Germany

Specifikace

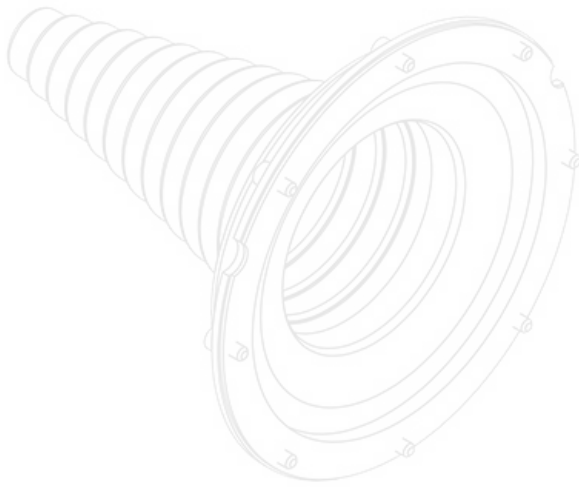
Stupeň krytí IP (EN 60529)	IP54, IP55, IP64, IP65, IP66
UL Type (UL 50E)	UL Type 12
Materiál	Elastomer Upevňovacího kroužku: Pozinkovaná ocel
Třída hořlavosti	UL94-V0, samozhášivý
Teplota	-40 C° až 100 C°
Vlastnosti	bez silikonu, bez halogenu
Typ montáže	Upevnění pomocí šroubů

Výhody

- Zavádění konfekcionovaných kabelů nebo hotových svazků v úhlu 90° k rozváděči
- IP66/IP68 při správné volbě a použití všech komponent (certifikováno dle ČSN EN 60529)

Typy a velikosti výrobků

Obj.č.	42630	Vnější průměr	168 mm
EAN	4251269309	Velikost	140 mm
	052	kulatého	
Bal.	1	výřezu	
Pro počet kabelů	1	Počet otvorů	8
Max. průměr kabelu	90 mm	Průměr otvorů	5,5 mm
Výška	175,5 mm	pro šrouby	
Instalační výška	175,5 mm	Pro průměry	25 - 90 mm
		kabelů	
		Pro průměry	1 x 25 - 90
		kabelů	mm



Obj.č.	42631	Vnější průměr	168 mm
EAN	4251269309	Velikost	140 mm
	069	kulatého	
Bal.	1	výřezu	
Pro počet kabelů	1	Počet otvorů	8
Max. průměr kabelu	115 mm	Průměr otvorů	5,5 mm
Výška	175,5 mm	pro šrouby	
Instalační výška	175,5 mm	Pro průměry	75 - 115 mm
		kabelů	
		Pro průměry	1 x 75 - 115
		kabelů	mm

